

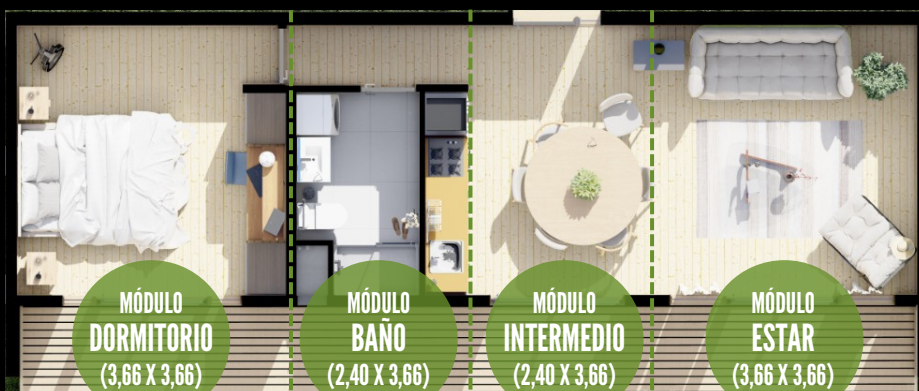


Módulos para hogar y oficina.

CASAS PREFABRICADAS FUNCIONALES

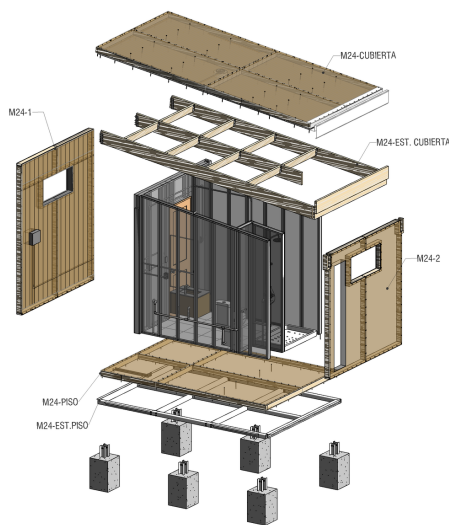
Solución de bajo costo e impacto ambiental.

- Estructura de panel SIP y madera, ventanas de termopanel. Terminaciones de acuerdo a requerimiento del usuario.
- Por su bajo tiempo de instalación, permite una importante reducción de costos.
- El sistema modular permite una amplia variedad de configuraciones, de acuerdo a la necesidad requerida.

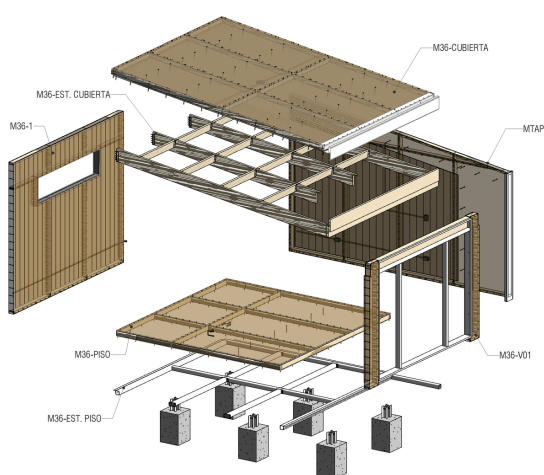


EJEMPLO DE MODULACIÓN 45 M2

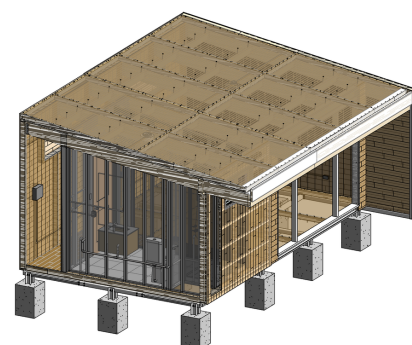
Sistema de Montaje



M24-BAÑO



M36



Consulta factibilidad técnica, disponibilidad y formas de pago en los siguientes contactos o en nuestra página www.panelesdelmaule.cl

SAN BERNARDO
LOS PINOS 32
GALPÓN 37
+56 9 6693 7089
+56 9 3899 7460

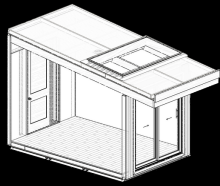
SAN ANTONIO DOMINGO
FERNÁNDEZ CONCHA
590
+56 9 4643 8971
+56 9 7609 5052

VIÑA DEL MAR
CAMINO
INTERNACIONAL 5415
GALPÓN A1-2
+569 9801 2101
+569 9202 1453

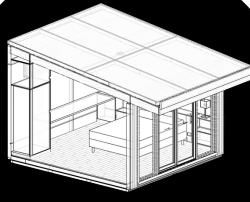
PADRE LAS CASAS
GUIDO BECK DE
RAMBERGA 766
MÓDULO 6
+569 8353 3084
+569 8763 9762

Módulos para hogar y oficina.

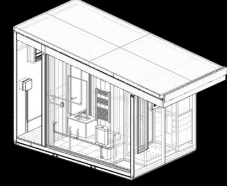
CASAS PREFABRICADAS FUNCIONALES



Módulo M-24



Módulo M-36



Módulo BAÑO

CARACTERÍSTICAS GENERALES

Medidas 2,40 m x 3,66 m
Superficie 8,9 m²



Medidas 3,66 m x 3,66 m
Superficie 13,4 m²



Medidas 2,40 m x 3,66 m
Superficie 8,9 m²



VARIEDADES DE USOS



ESTAR



COMEDOR



HOME OFFICE



DORMITORIO



COMEDOR



ESTAR



DORMITORIO



WALKING CLOSET



GIMNASIO



HOME OFFICE



GIMNASIO



BAÑO



BAÑO



LAVANDERÍA

TRANSPORTE



DESARMADO



DESARMADO



ARMADO

LOS MÓDULOS PUEDEN ENTREGARSE
CON O SIN TERMINACIONES.

PLAZO DE ENTREGA 30 DÍAS, SUJETO A
DISPONIBILIDAD.

Consulta factibilidad técnica,
disponibilidad y formas de pago en los
siguientes contactos o en nuestra página

www.panelesdelmaule.cl

SAN BERNARDO

LOS PINOS 32
GALPÓN 37

+56 9 6693 7089
+56 9 3899 7460

SAN ANTONIO

DOMINGO
FERNÁNDEZ CONCHA
590

+56 9 4643 8971
+56 9 7609 5052

VIÑA DEL MAR

CAMINO
INTERNACIONAL 5415
GALPÓN A1-2

+569 9801 2101
+569 9202 1453

PADRE LAS CASAS

GUIDO BECK DE
RAMBERGA 766
MÓDULO 6

+569 8353 3084
+569 8763 9762



Módulos para hogar y oficina.

CASAS PREFABRICADAS FUNCIONALES

Especificaciones Técnicas



Módulos

Estructura de piso en madera + panel sip
Muros panel SIP
Estructura techo vigas pino + panel sip
Ventanas Correderas y Fijas de Termopanel
Revestimiento exterior: Zinc color negro y madera de pino.
Ductos eléctricos para enchufes e iluminación, con tablero general lista para conectar desde el exterior.

Baño

Estructura de piso en madera + panel sip
Revestimiento interior piso porcelanato
Revestimiento interior muro cerámica blanca en ducha resto madera
Muros panel SIP
Incluye artefactos de baño: lavamanos, ducha y wc
Estructura techo vigas pino + panel sip
Revestimiento exterior: Zinc color negro y madera de pino.



Conexiones

Ductos eléctricos para enchufes e iluminación, con tablero general lista para conectar desde el exterior.

Ductos de Agua Potable listos para conectar a alimentación desde el exterior.

Ductos de Aguas Servidas listos para conectar a sistema de aguas servidas desde el exterior.

Obras adicionales previas

(NO INCLUIDAS EN PRECIO DE VENTA)

Conexión a sistema eléctrico existente.

Conexión a sistema de agua potable existente.

Conexión a sistema de aguas servidas existente.

Construcción de poyos para recibir los módulos según planos entregados.

**LOS MÓDULOS PUEDEN ENTREGARSE
CON O SIN TERMINACIONES.**

**PLAZO DE ENTREGA 30 DÍAS, SUJETO A
DISPONIBILIDAD.**

Consulta factibilidad técnica,
disponibilidad y formas de pago en los
siguientes contactos o en nuestra página
www.panelesdelmaule.cl

SAN BERNARDO
LOS PINOS 32
GALPÓN 37
+56 9 6693 7089
+56 9 3899 7460

SAN ANTONIO
DOMINGO
FERNÁNDEZ CONCHA
590
+56 9 4643 8971
+56 9 7609 5052

VIÑA DEL MAR
CAMINO
INTERNACIONAL 5415
GALPÓN A1-2
+569 9801 2101
+569 9202 1453

PADRE LAS CASAS
GUIDO BECK DE
RAMBERGA 766
MÓDULO 6
+569 8353 3084
+569 8763 9762